

# Kulturerlebnisroute „Wettiner Weg“

Werkstatt in Petersberg-Wallwitz, 21.02.2022



**17:00 Uhr**

**Begrüßung:** Herr Krimm, Bürgermeister Gemeinde Petersberg

**17:05 Uhr**

**Übersicht zum Projekt „Wettiner Weg“**

- Idee, Beteiligte, Ablauf
- Erste Überlegungen
- Nachfragen, Diskussion

**17:15 Uhr**

**Werkstatt: Touristische Angebote entlang der neuen Radroute**

- Was können Gäste bei einer Radtour bei uns erleben, was sollten sie sehen?
- Welche Ziele / Sehenswürdigkeiten sollen in die Routenführung eingebunden werden?
- Wie können einzelne Sehenswürdigkeiten für Gäste besser erlebbar werden?
- Wie kann der “Wettiner Weg“ bei uns und in der Region gut vermarktet werden?
- Wie kann das Angebot noch attraktiver werden?

**Pause nach Bedarf**

**18:45 Uhr**

**Zusammenfassung der Ergebnisse**

Helmut Dawal	Ortschaftsrat Kütten
Anne Ehrlich	LEADER-Management Unteres Saaletal/Petersberg
Kathrin Enders	Ortsbürgermeisterin Gutenberg
Uwe Frische	Ortsbürgermeister Wallwitz
Nico Günther	Pro Krosigk-Kaltenmark
H. Haack	Erholungsgebiet Petersberg
Sven Heger	Ortsbürgermeister Sennewitz
Bärbel Koch	Pro Krosigk-Kaltenmark
Günter Koch	Pro Krosigk-Kaltenmark
Ronny Krimm	Bürgermeister Petersberg
Dr. Björn Küstermark	Ortschaftsrat Krosigk/Kaltenmark
Heinz Pohl	Ortsbürgermeister Kütten
Dieter Richter	Pavillon Petersberg
Steffen Schulze	Ortsbürgermeister Teicha
Sylvia Schuster	BUND-Umweltzentrum Franzigmark
Michael Teubner	stv. Ortsbürgermeister Gutenberg
Andrea Uhlenhaut	Ortschaftsrat Teicha
Matthias Wipplinger	Wanderleiter Harzklub
Mirko Weber	Bauamtsleiter Petersberg

# Übersicht zum Projekt „Kulturerlebnisroute Wettiner Weg“

## Die Projektidee

- Das Alte Wettiner Land durch eine Themen-Radroute erlebbar machen
- Den Bekanntheitsgrad der Region und ihrer Gemeinden erhöhen
- Die touristischen und kulturellen Angebote besser vermarkten
- Eine touristische Wertschöpfung vor Ort ermöglichen



Fotos: K. Klöppel

- Die An- und Abreise soll ohne Auto mit der Bahn realisierbar sein
- Es werden Tages- und Mehrtagesstrecken angeboten
- Die Kilometerleistung für eine Tagesstrecke soll auf ein „Normalfahrrad“ angepasst sein (ca. 60-70 km)
- Kürzere Strecken (ca. 30 km) sollen zusätzlich vorgeschlagen werden



Fotos: A. Zscheischler





## Qualität der Strecke – Spaß am Fahren

- **Bequem:** Fahrbahnbelag
- **Orientiert:** schlüssige Beschilderung
- **Abwechslungsreich:** interessante Landschaft, abwechslungsreiche Streckenführung
- **Sicher:** Fahrradwege, Streckenführung



## Points of Interest (POI) – Bildung und Erleben



Fotos: K. Klöppel,  
A. Zscheischler

- Anbindung und Erreichbarkeit der **kulturellen/baulichen Zeugnisse der Wettiner**
- Anbindung an **weitere POIs** (Museen, Kirchen, touristische POIs wie Badestellen, Rastplätze...)
- Anbindung an **Gaststätten, Verpflegungsmöglichkeiten**
- Darstellung von **Übernachtungsmöglichkeiten**
- Anbindung an **Bahnhöfe**
- Darstellung von **Fahrradinfrastruktur** (Abstellmöglichkeiten, Ladestationen, Reparaturservice)

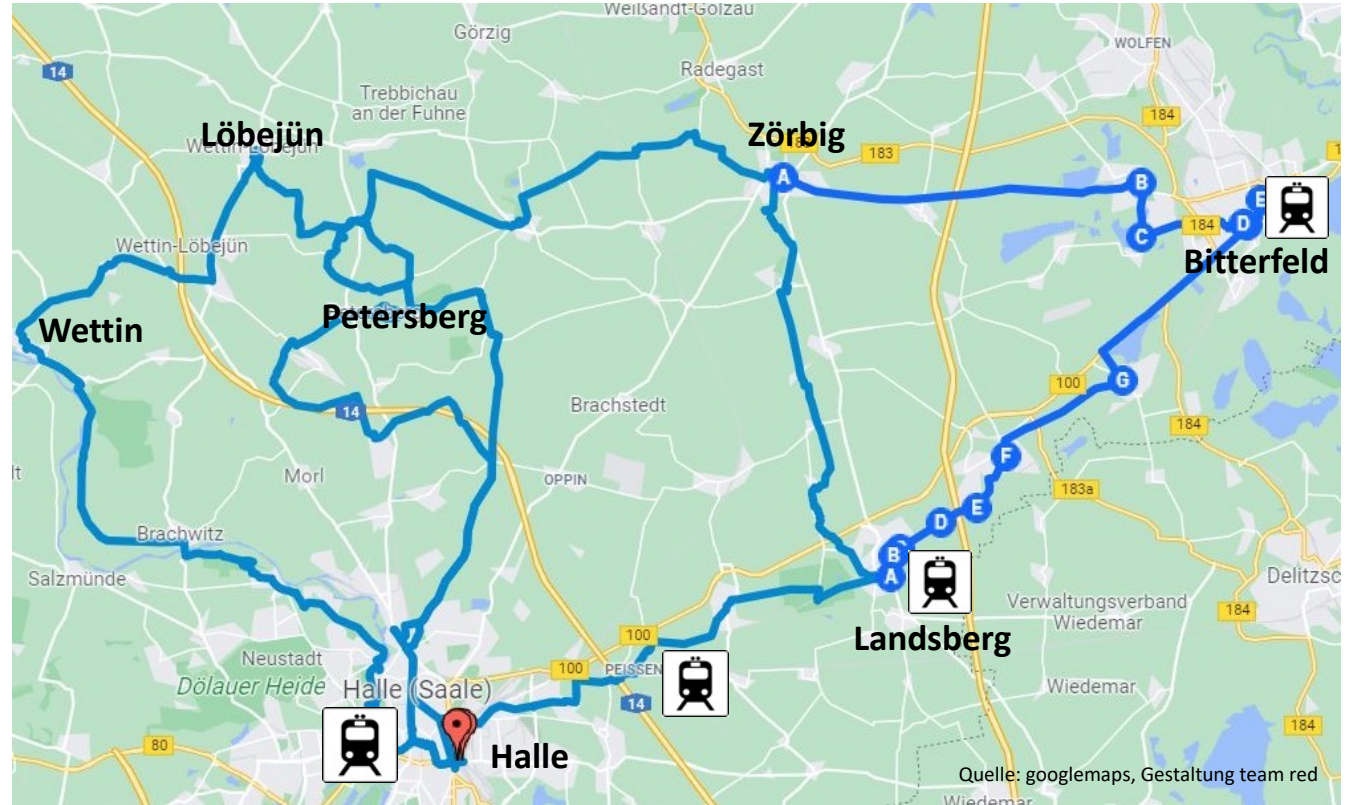
**Wichtig: Die Radroute soll entlang vorhandener Wege führen (Radwege, geeignete Feld-, Waldwege; wenig befahrene Straßen). Es geht im Projekt nicht um den Bau von neuen Radwegen.**



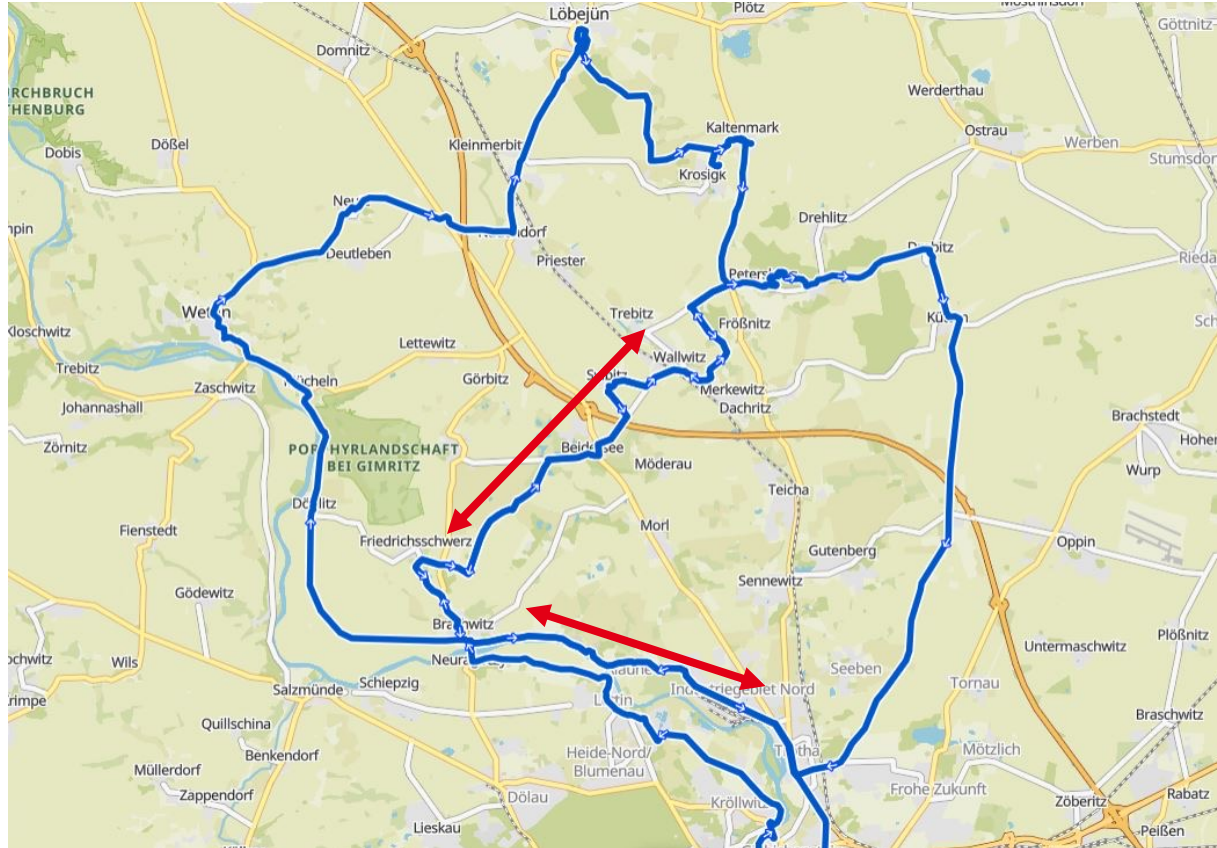
# Routenverlauf – Gesamtroute (Kombination Ost-und Westroute)

## Gesamtroute

- Miteinander verknüpfte Rundwege für Tagestouren
- mit Anbindung an die Bahnhöfe in Bitterfeld und Halle
- Angebot ermöglicht Planung für Tages- und Mehrtagestouren
- Orientierung der Streckenführung an Stätten der Wettiner als verbindendem Element
- Möglichst Nutzung von beschilderten Wegen (Saale-Radweg, Halle-Petersberg-Fuhne-Radweg)



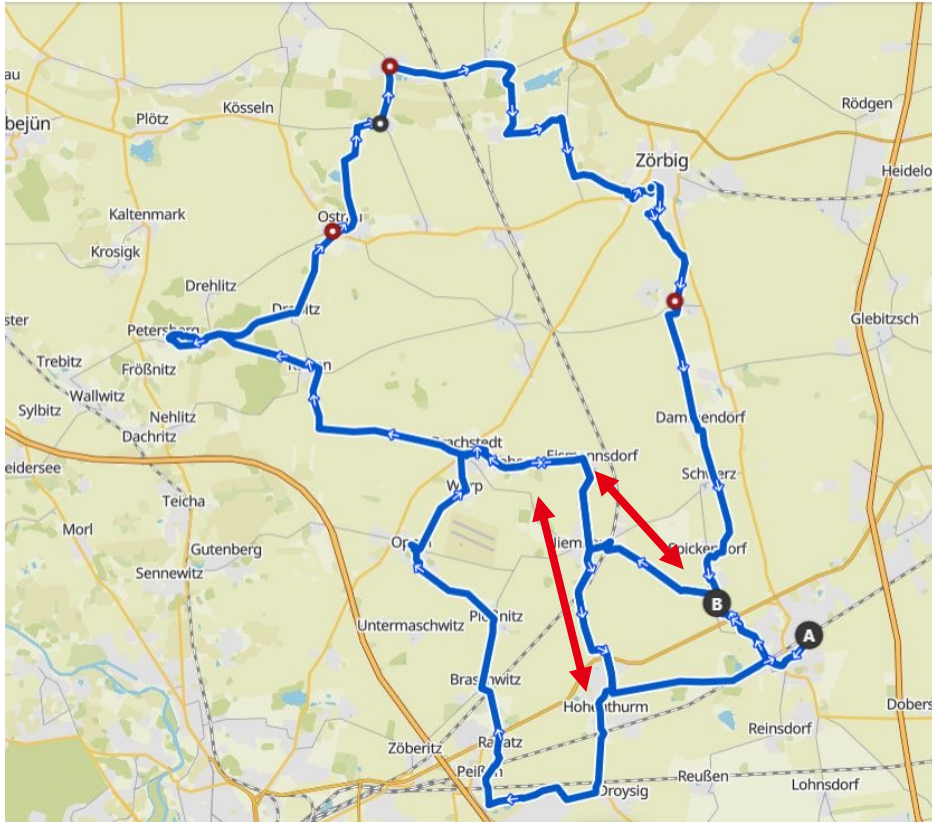
# Routenverlauf Westroute – Vorschlag nach dem Workshop in Wettin



## Veränderung zum Vorschlag im Plan „Gesamtroute“:

- Zusätzliche Querverbindung Brachwitz – Petersberg über Friedrichsschwerz, Sylbitz, Wallwitz
- Alternative Wegeföhrung nördlich der Saale von Halle nach Brachwitz

# Routenverlauf Ostroute – Vorschlag nach dem Workshop in Landsberg



## Veränderung zum Vorschlag im Plan „Gesamtroute“:

- Einbindung von Brachstedt, Oppin

# Werkstatt: Touristische Angebote in Petersberg

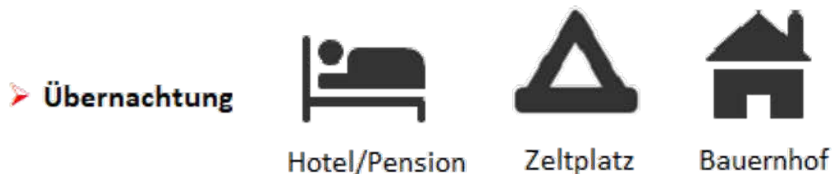
- Was können Gäste bei einer Radtour bei uns erleben, was sollten sie sehen?
- Welche Ziele / Sehenswürdigkeiten sollen in die Routenführung eingebunden werden?
- Wie können einzelne Sehenswürdigkeiten für Gäste besser erlebbar werden?
- Wie kann das Angebot noch attraktiver werden?
- Wie kann der “Wettiner Weg“ bei uns und in der Region gut vermarktet werden?

# Werkstatt: Touristische Angebote in Petersburg

## Die Ergebnisse

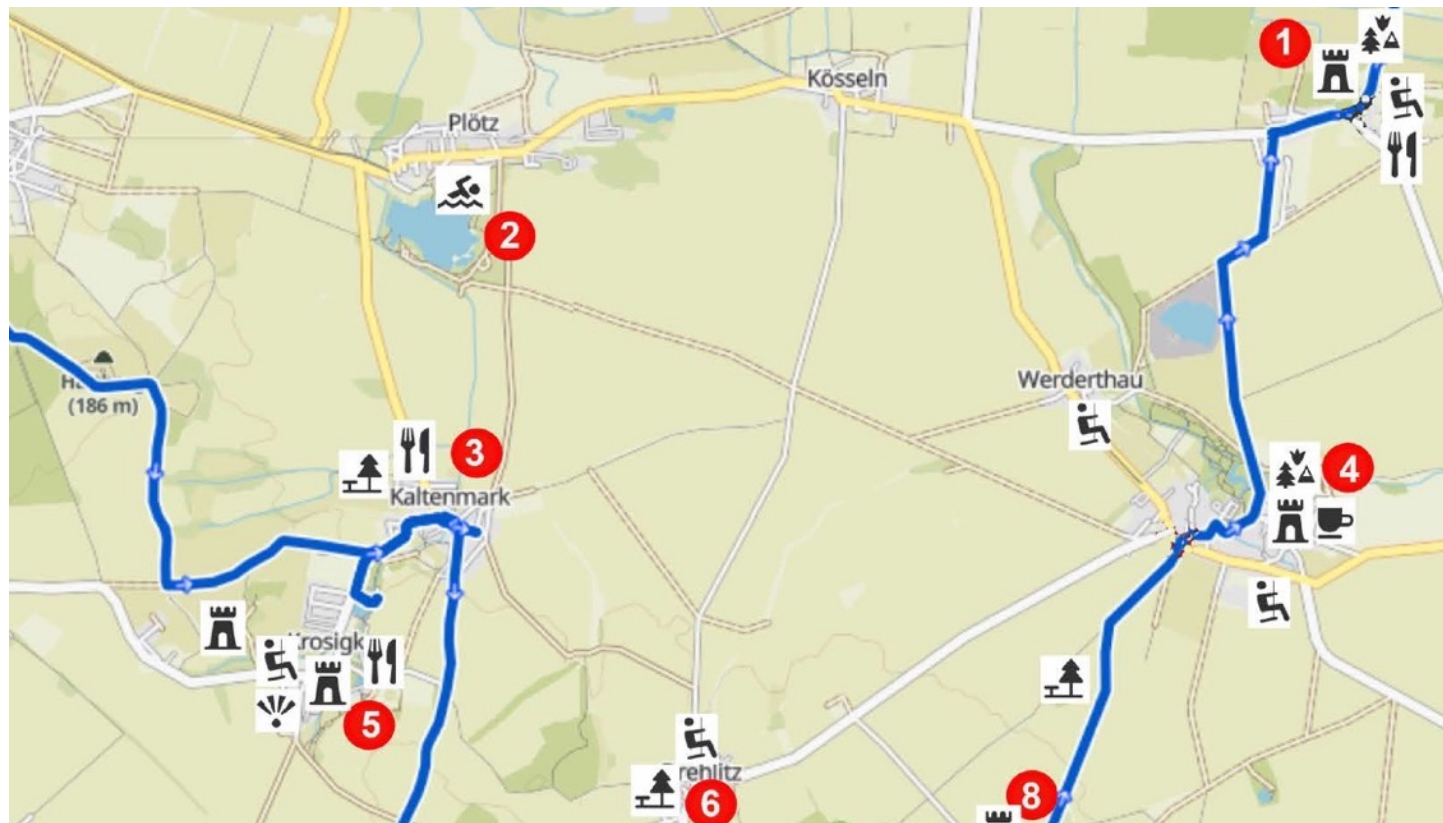


## Was kann man erleben, was soll man sehen?





# Routenverlauf – Erlebnisse am Wegesrand (Nord)



- 1 Mösthinsdorf**  
Dorfkirche  
Offenes Haus der Begegnung  
Sumpfypressenhain  
Frank's Bierstübchen
- 2 Plötz**  
Badestelle Kiesgrube
- 3 Kaltenmark**  
Imbiss Fleischerei Leiberich
- 4 Ostrau**  
Schloss Ostrau  
Grabaltarkapelle  
Schlosspark  
Schlosscafé
- 5 Krosigk**  
Burghof / Bergfreid  
Bockwindmühle  
Restaurant Zur Wassermühle
- 6 Drehlitz**  
Dorfplatz

# Routenverlauf – Erlebnisse am Wegesrand (Mitte)



## 7 Petersberg

Stiftskirche  
Tierpark  
Museum  
Rodelbahn, Skytrail  
Restaurant Pavillon  
Fernsehkiosk

## 8 Dröbitz

Dorfkirche

## 9 Kütten

Taufkirche des Schriftstellers  
Christian Reuter  
Küttener Forst  
Dammwildgehege  
Rotwildgehege  
Spotlerheim (bei  
Heimspielen geöffnet)

## 10 Frößnitz

Eiscafé Eismädchen

## 11 Nehmitz

Gaststätte Rotes Haus

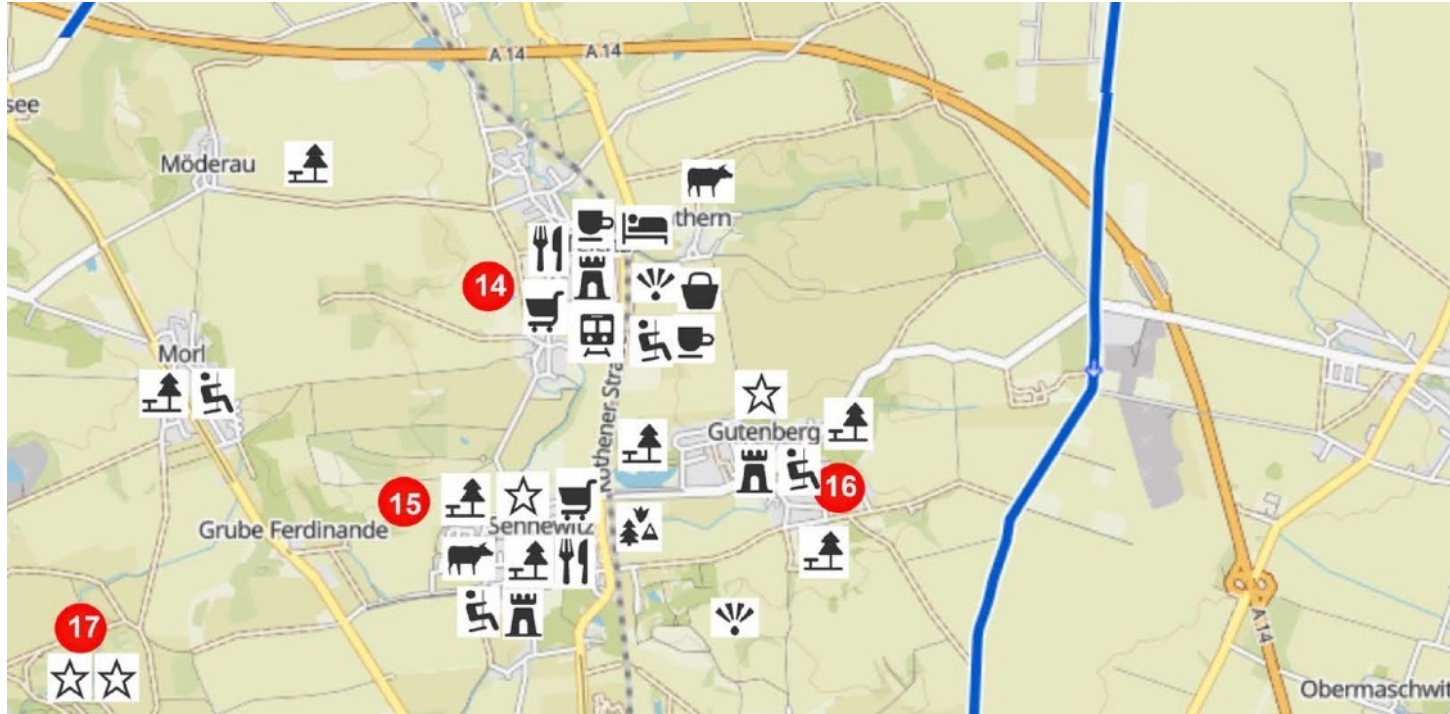
## 12 Sylbitz

Chorturmkirche

## 13 Wallwitz

Döner-Imbiss, Obsthof Plantage, Spiel- und Rastplatz am Gemeindezentrum,  
Bahnhof

# Routenverlauf – Erlebnisse am Wegesrand (Süd)



## 17 außerhalb Karte:

BUND-Umweltzentrum Franzigmark  
Gut Alaune

## 14 Teicha

Gasthaus zu Teicha  
Eisdiele Eiszeit  
Einkaufsmarkt  
Pension Beuchehof  
Pension Zur Linde  
Kriegerdenkmal  
Bibelgarten  
Hofladen Gutshof Hädicke  
Alte Schmiede  
Bahnhof  
Reiterhof in Rättern

## 15 Sennowitz

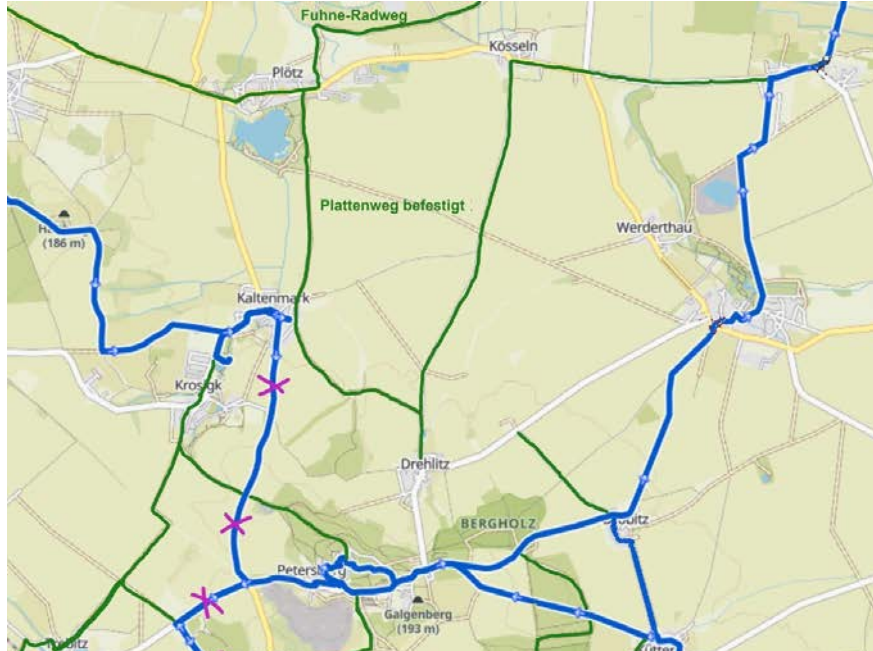
Kultur-Container  
Kinder BMX-Strecke  
Pferdehof mit Weiden  
Gaststätte  
Spielplätze am Sportplatz

## 16 Gutenberg

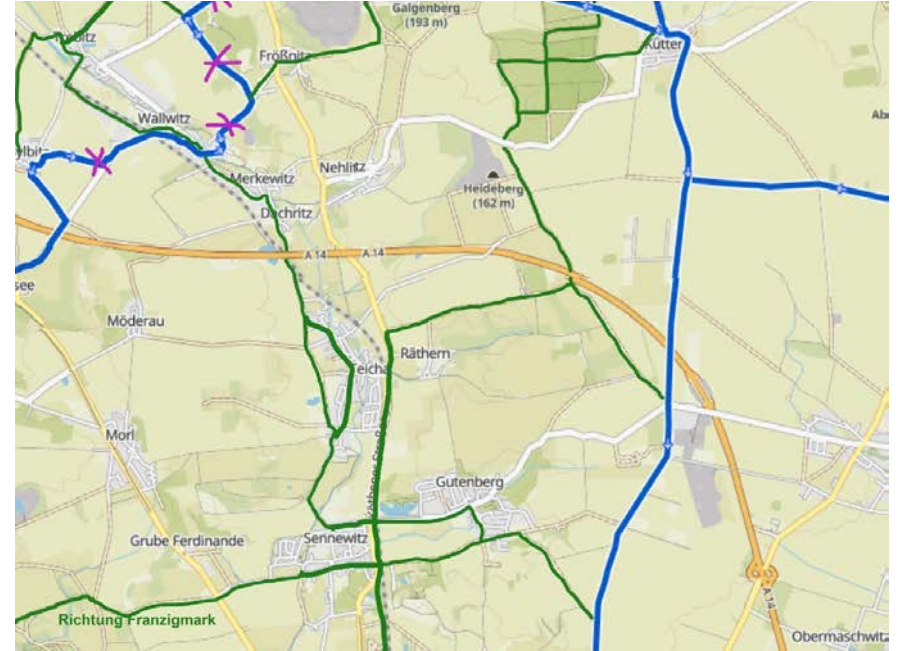
250-jährige Platane  
Spielplatz mit Rastmögl.  
Rast und Streuobstwiese  
am Tonloch



# Routenverlauf – Ergänzungsvorschläge



nördlicher Abschnitt



südlicher Abschnitt

# Vorschläge zu Angeboten und Vermarktung

Bei nicht geöffneten Denkmälern könnten Videos von Drohnenflügen einen Ersatz bieten – abrufbar über QR-Code; 360-Grad-Aufnahmen von innen (z.B. Kirchen) und Aufnahmen aus der Luft von außen. Kontakt: Nico Günther, [nico-guenther@t-online.de](mailto:nico-guenther@t-online.de); 0176-15630018

Zusätzliches Angebot: moderne Schnipseljagd mit App Actionbound

Zusammenarbeit entlang des Lutherwegs erwünscht – Gemeinden Gutenberg, Rättern, Reicha, Nehlitz, Petersberg

Hinweis auf Personalmangel als Ursache für verringerte Öffnungszeiten von Gaststätten.

Prüfen, ob Kiesgrube in Plötz als Badestelle geeignet ist, ist im Moment verpachtet

Möglichkeiten zur Fahrradausleihe schaffen, z.B. bei Pensionen, für Gäste, die ohne Rad anreisen – günstige Möglichkeiten zum Erwerb von Fahrrädern bei Versteigerungen der Bahn in Halle

Ladestationen für E-Bikes entlang der Hauptrouten benötigt und sicher Abstellmöglichkeiten (Fahrradbügel) an POIs

Auch über Touristeninfos in Halle und Bitterfeld Informationen verbreiten

Über QR-Codes an Infostelen auch zu Sehenswürdigkeiten in der Umgebung lenken

Radroute bekanntmachen über Portale wie komoot und outdooractive

team red Deutschland GmbH

Almstadtstr. 7, 10119 Berlin, Germany

Tel . +49 30.138 986-35

[www.team-red.net](http://www.team-red.net)

Angela Zscheischler, [angela.zscheischler@team-red.net](mailto:angela.zscheischler@team-red.net)

Katja Hericks, [katja.hericks@team-red.net](mailto:katja.hericks@team-red.net)